

● 新卒学生応援講座 ●

14:00-16:00

- ①企業研究はなぜ必要？適職や自分にあった企業の見分け方/合説事前セミナー 5/20(水)
- ②企業が求める学チカ 自分のアピールポイント整理術/合説事前セミナー 7/28(火)
- ③エージェント&スカウト型求人 の活用方/就活で役立つAI活用方法 9/24(木)

● コミュニケーションブラッシュアップ講座 ●

14:00-16:00

- ①コミュニケーションが苦手な方に
コミュニケーションの5つの基本/苦手を分析 6/15(月)
10/19(月)
- ②コミュニケーションとビジネス
報告連絡相談の徹底マスター/納得の説得力 7/13(月)
11/16(月)
- ③人間関係を広げたい人・深めたい人
雑談力と質問力を磨こう/伝えにくいことをスマートに 8/10(月)
12/14(月)

● ミドル世代のスキルアップセミナー ●

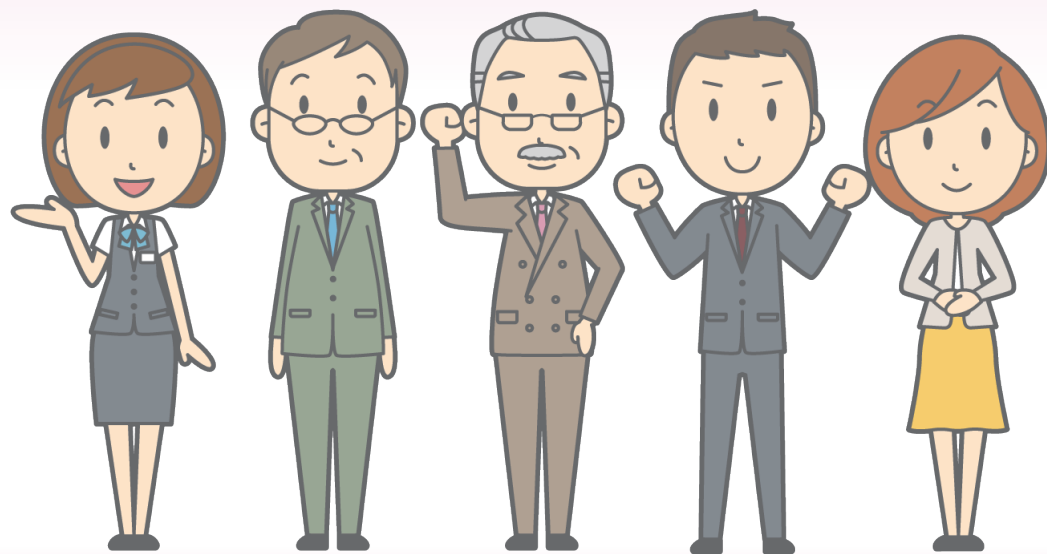
14:00-16:00

- ①これからシッカリ役立つ資格講座 5/29(金)
- ②発言力UPと報連相のコツ 6/26(金)
- ③今からはじめるリスキング講座 7/27(月)
- ④しっかりビジネスマナー講座① 8/27(木)
- ⑤しっかりビジネスマナー講座② 9/28(月)
- ⑥今どき仕事術 10/27(火)
- ⑦コミュニケーション円滑講座① 11/27(金)
- ⑧コミュニケーション円滑講座② 12/25(金)
- ⑨ビジネススタイル講座 1/29(金)
- ⑩人事担当者に聞く就活&スキルアップ 2/26(金)

とちぎジョブモール のセミナー案内



あなたの就職活動を応援します！
2026年度



雇用保険受給者
活動証明の対象です

申込
フォーム



会場定員 各回定員10名程度
オンライン Zoomを利用します

栃木県で就労を希望する方は、
どなたでも参加いただけます。



WORK WORK とちぎ
<https://workwork-tochigi.jp/>

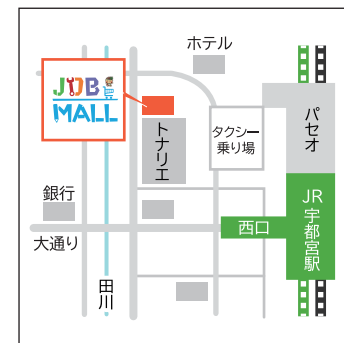
● お問い合わせは…

とちぎジョブモール

TEL.028-623-3226

FAX.028-623-3236

URL <https://workwork-tochigi.jp/>



栃木県宇都宮市駅前通り1-3-1
KDX宇都宮ビル1階

利用時間/月曜～金曜 午前 8:30～午後5:15
土曜 午前 10:00～午後5:00
※日曜・祝日・年末年始は、休館となります。

とちぎジョブモールのセミナー案内

2026年度

● 就職サポート講座 ●

14:00-16:00

- ①就活プレ講座
・自己分析 ・仕事理解
5/22(金) 11/20(金)
- ②就職実践講座
・応募書類作成のポイント
7/17(金) 1/22(金)
- ③内定獲得講座
・ビジネスマナー ・面接対策
9/18(金) 3/19(金)

● グループワークセミナー ●

14:00-16:00



- ①織細さんのためのメンタルが整うワーク
6/19(金)
- ②コミュニケーションワーク
8/22(土)
- ③人見知りさんのためのワーク
10/30(金)
- ④会話力ワーク
12/19(土)

● メンタルセミナー ●

14:00-16:00

- ①セルフケア
6/3(水) 9/2(水) 1/13(水)
- ②自己肯定感アップ
7/8(水) 10/7(水) 2/3(水)
- ③ストレスケア
8/19(水) 11/11(水) 3/3(水)

● シニア向けセミナー ●

14:00-16:00



- ①セカンドキャリア講座
5/25(月)
- ②経験の棚卸講座
6/8(月)
- ③仕事術ブラッシュアップ講座
9/7(月)
- ④イマドキスキルマスター講座
10/5(月)
- ⑤就活実践講座
1/18(月)
- ⑥体験談・交流会
2/8(月)

● 女性向けセミナー ●

14:00-16:00

- ①自己分析と強み発見
6/16(火)
- ②働きやすい会社と労働法
7/21(火)
- ③働くためのビジネスマナー
8/18(火)
- ④応募書類の作成と添削
9/15(火)
- ⑤面接対策
10/20(火)
- ⑥セルフブランディング
11/17(火)
- ⑦職場のコミュニケーション
12/15(火)
- ⑧マネープランとキャリア計画
1/19(火)
- ⑨通勤服コーデ/魅力的話し方講座
2/16(火)
- ⑩アンガーマネジメント
3/16(火)